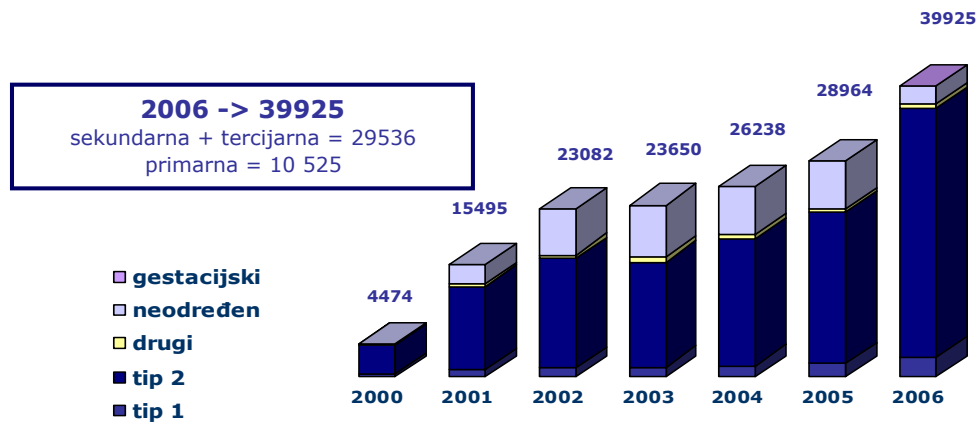


Broj godišnjih prijava u *CroDiab* registru



Šećerna bolest jedan je od najznačajnijih javnozdravstvenih problema suvremenog društva s vrlo visokom prevalencijom i uzlaznim trendom u broju oboljelih u razvijenim zemljama. Procjenjuje se da u Republici Hrvatskoj oko 300 000 osoba ima šećernu bolest; ona je jedan od 10 vodećih uzroka smrti i vrlo važan rizični čimbenik u razvoju kardiovaskularnih bolesti, te onesposobljenja i invaliditeta kao posljedica njenih komplikacija.

Radi unapređenja zdravstvene zaštite u ovom važnom javnozdravstvenom području te praćenja epidemioloških i kliničkih pokazatelja na nacionalnoj razini osnovan je CroDiab registar. Nacionalni registar osoba sa šećernom bolešću od velikog je značaja za planiranje preventivnih akcija i smanjenje troškova zdravstvene zaštite, a ne manje važna njegova uloga je i osiguravanje kvalitetnije skrbi bolesnicima.

Iako zakonska obaveza prijavljivanja sa svih razina zdravstvene zaštite započinje sa 2004., prijavljivanje iz dijabetoloških centara započelo je još 2000. godine dok organizirano prijavljivanje liječnika primarne zdravstvene zaštite započinje sa 2006. godinom čime se kvaliteta prikupljenih podataka značajno unaprjeđuje.

Analiza podataka *CroDiab* registra za 2006. godinu

U 2006. godini pristigle su prijave za 10525 bolesnika iz 295 centara primarne, 9374 bolesnika iz 13 centara sekundarne i 20 175 bolesnika iz 3 centara tercijarne zdravstvene zaštite. Kako su neki bolesnici prijavljeni sa više razina zaštite sveukupno su evidentirane prijave za 39925 osoba.

Iz primarne zdravstvene zaštite pristiglo je 1742 prijave u obliku popisa (16,55%), elektronskim putem prijavljeno je 4327 (41,11%) a putem papirnatih obrazaca 4456 (42,34%) bolesnika.

Bolesnici koji nisu prijavljeni na službenim BIS obrascima su registrirani no kasnije u analizi nisu prikazani jer prijave ne sadrže zakonski predefinirane podatke.

U Tablici 1. Agregatne vrijednosti – 2006. prikazane su mjere frekvencije za 2006. godinu.

U Tablici 2. Prijave po županijama i centrima – 2006 prikazana je distribucija prijava po županijama i centrima zdravstvene zaštite uz grafički prikaz distribucije prijava u primarnoj zdravstvenoj zaštiti.

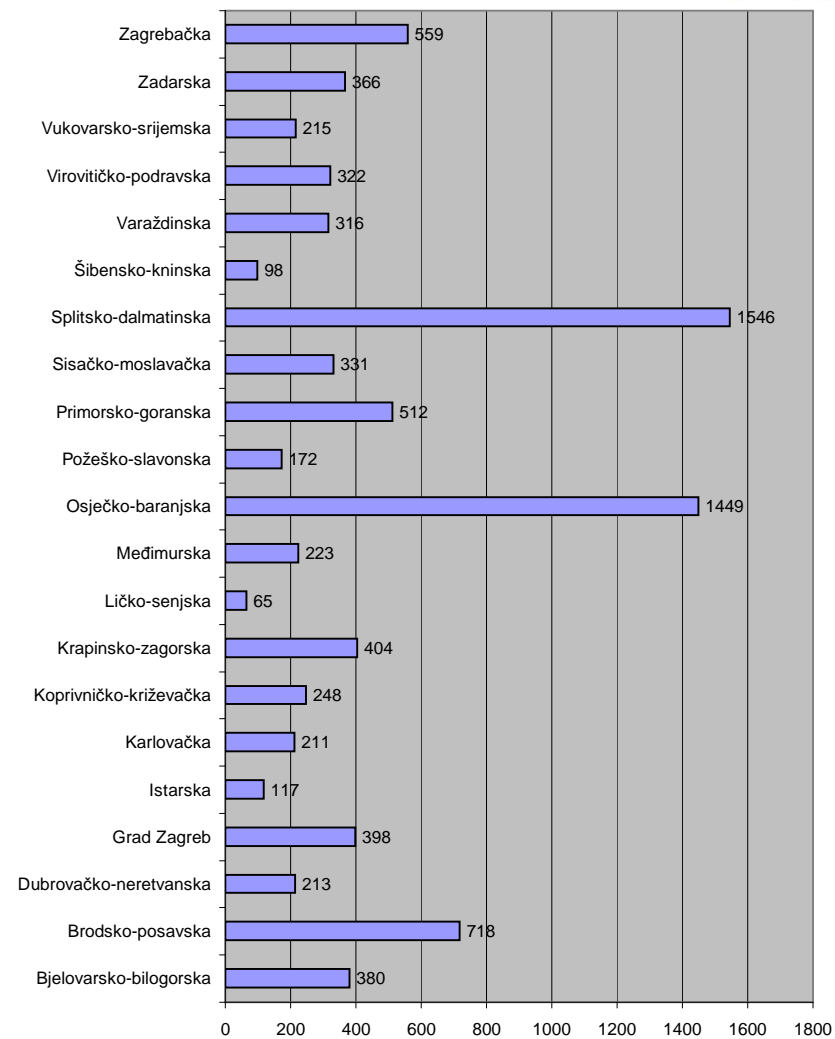
U Tablici 3. Tablica frekvencija za 2006. godinu prikazani su najvažniji predefimirani parametri kategorizirani u skupine prema ciljnim vrijednostima za osobe sa šećernom bolešću uz odgovarajuće grafičke prikaze.

U Tablici 4. Dostupnost podataka u 2006. godini prikazan je udio prijava koje su sadržavale definirane parametre uz odgovarajuće grafičke prikaze

U Tablici 5. Tablica deskriptivne statistike za 2006. godinu dana je osnovna deskripcija najvažnijih laboratorijskih parametara i mjerenja.

Tablica 2. Prijave po županijama i centrima - 2006

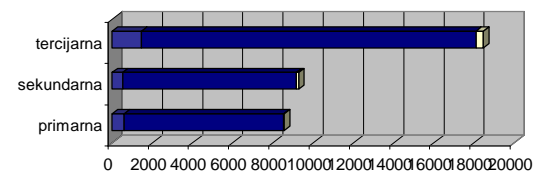
županija		centara				bolesnika	
		PZZ	SZZ	TZZ	ukupno	ukupno	PZZ
1	Bjelovarsko-bilogorska	12	1	0	13	1341	380
2	Brodsko-posavska	24	2	0	26	1026	718
3	Dubrovačko-neretvanska	9	0	0	9	213	213
4	Grad Zagreb	23	2	1	26	25139	398
5	Istarska	4	0	0	4	117	117
6	Karlovačka	7	2	0	9	1095	211
7	Koprivničko-križevačka	5	0	0	5	248	248
8	Krapinsko-zagorska	11	2	0	13	728	404
9	Ličko-senjska	3	0	0	3	65	65
10	Međimurska	8	0	0	8	223	223
11	Osječko-baranjska	47	0	0	47	1449	1449
12	Požeško-slavonska	6	0	0	6	172	172
13	Primorsko-goranska	16	0	1	17	1439	512
14	Sisačko-moslavačka	7	2	0	9	1671	331
15	Splitsko-dalmatinska	37	0	1	38	1984	1546
16	Šibensko-kninska	4	1	0	5	855	98
17	Varaždinska	12	1	0	13	2384	316
18	Virovitičko-podravska	11	0	0	11	322	322
19	Vukovarsko-srijemska	10	0	0	10	215	215
20	Zadarska	12	0	0	12	366	366
21	Zagrebačka	17	0	0	17	559	559



Analiza podataka CroDiab registra za 2006. godinu

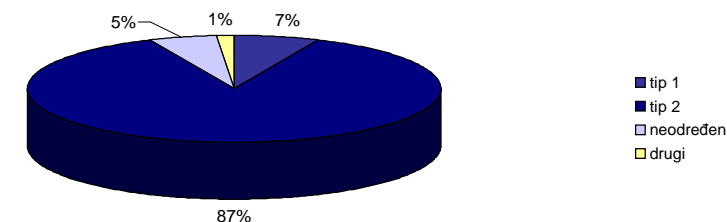
Tablica 3. Tablica frekvencija za 2006. godinu								
	svi		primarna		sekundarna		tercijarna	
	DM - tip							
	broj	postotak	broj	postotak	broj	postotak	broj	postotak
tip 1	2482	6,63	593	6,75	515	5,49	1458	7,23
tip 2	32458	86,66	7939	90,39	8630	92,06	16628	82,42
neodređen	2007	5,36	228	2,60	108	1,15	1720	8,53
drugi	498	1,33	15	0,17	121	1,29	369	1,83
gestacijski	8	0,02	8	0,09	0	0,00	0	0,00
broj bolesnika	37453		8783		9374		20175	
broj pregleda	56999		8805		14623		33571	
popunjenost	1		1		1		1	
Th - vrsta terapije								
	broj	postotak	broj	postotak	broj	postotak	broj	postotak
Samo dijeta	1202	3,77	563	6,83	328	4,64	325	1,88
OHL	17314	54,25	5364	65,03	3950	55,89	8312	48,05
Inzulin	8832	27,67	1666	20,20	1685	23,84	5717	33,05
Inzulin i OHL	4557	14,28	644	7,81	1104	15,62	2946	17,03
Drugo	12	0,04	12	0,15	0	0,00	0	0,00
broj bolesnika	37453		8783		9374		20175	
broj pregleda	56999		8805		14623		33571	
popunjenost	0,85219		0,9392		0,75389		0,8575	
RF - alkohol								
	broj	postotak	broj	postotak	broj	postotak	broj	postotak
da	3408	13,31	1037	13,73	741	12,29	1683	13,44
ne	22204	86,69	6517	86,27	5287	87,71	10842	86,56
broj bolesnika	37453		8783		9374		20175	
broj pregleda	56999		8805		14623		33571	
popunjenost	0,68384		0,86007		0,64306		0,62082	
RF - pušač								
	broj	postotak	broj	postotak	broj	postotak	broj	postotak
da	3982	14,90	985	12,63	887	13,47	2198	17,06
ne	22741	85,10	6816	87,37	5700	86,53	10689	82,94
broj bolesnika	37453		8783		9374		20175	
broj pregleda	56999		8805		14623		33571	
popunjenost	0,71351		0,88819		0,70269		0,63876	
Samonadzor - provođenje								
	broj	postotak	broj	postotak	broj	postotak	broj	postotak
da	13277	53,56	4219	54,44	2944	45,38	6442	58,14
ne	11513	46,44	3531	45,56	3543	54,62	4638	41,86
broj bolesnika	37453		8783		9374		20175	
broj pregleda	56999		8805		14623		33571	
popunjenost	0,6619		0,88239		0,69202		0,54919	
Oči - pregled u zadnjih 12 mjeseci								
	broj	postotak	broj	postotak	broj	postotak	broj	postotak
da	15948	88,04	6224	74,17	2797	99,71	7289	99,99
ne	2166	11,96	2168	25,83	8	0,29	1	0,01
broj bolesnika	37453		8783		9374		20175	
broj pregleda	56999		8805		14623		33571	
popunjenost	0,48365		0,95548		0,29923		0,36134	

Broj bolesnika prema tipu bolesti

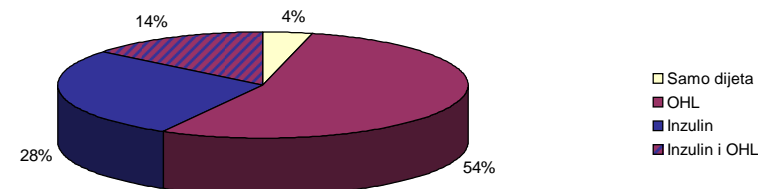


	primarna	sekundarna	tercijarna
drugi	15	121	369
tip 2	7939	8630	16628
tip 1	593	515	1458

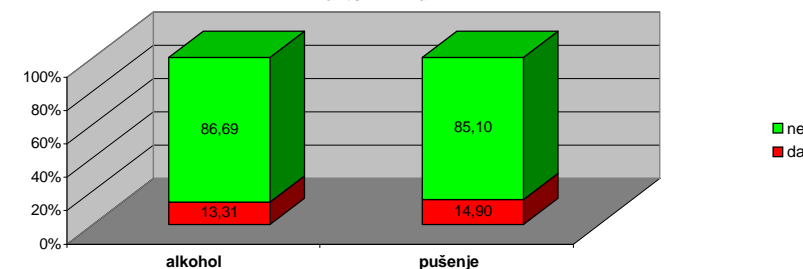
Raspodjela prema tipu bolesti



Vrsta terapije

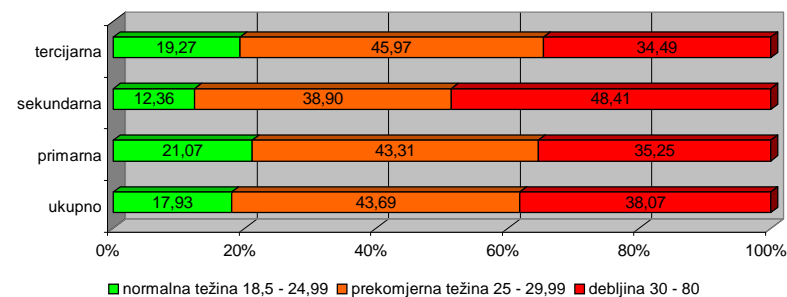
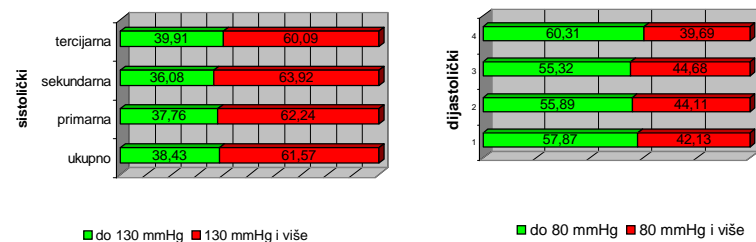
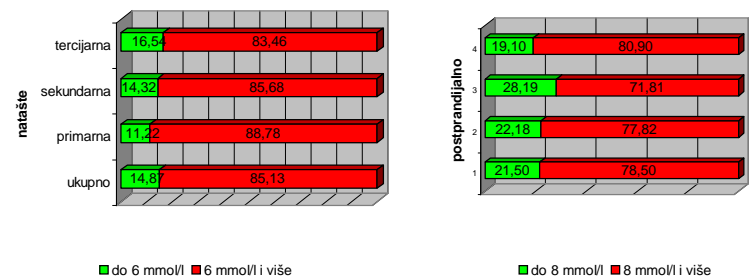
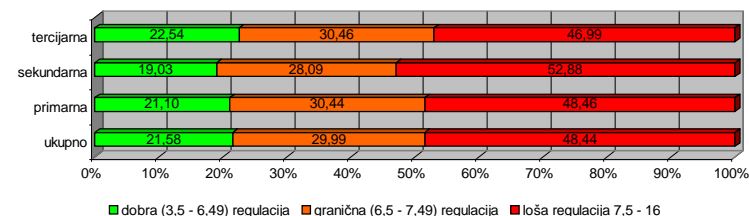


Faktori rizika



Tablica 3. Tablica frekvencija za 2006. godinu

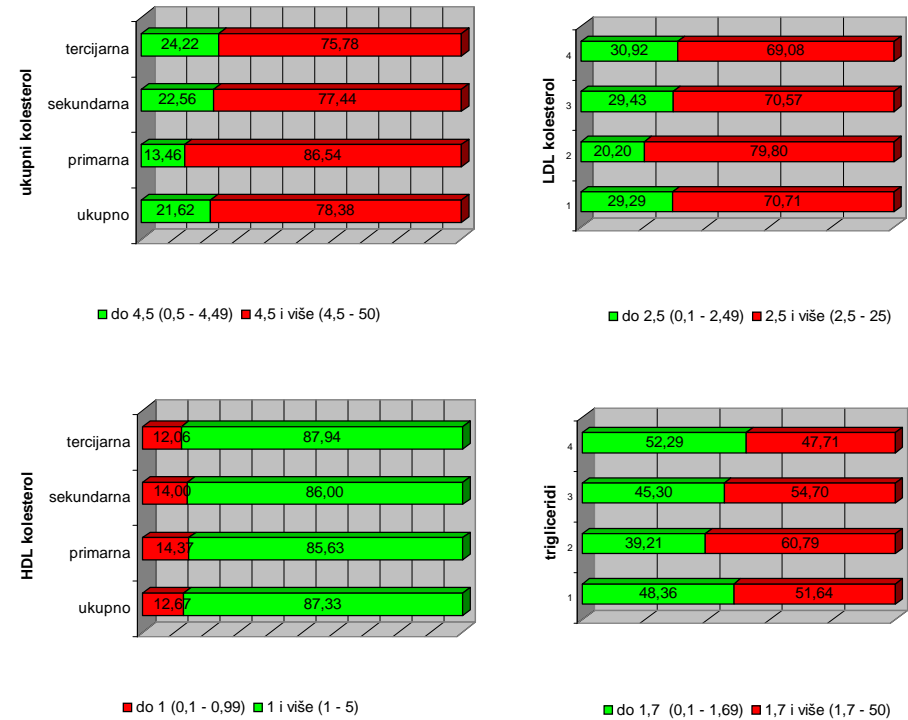
	svi		primarna		sekundarna		tercijarna	
	BMI							
	broj	postotak	broj	postotak	broj	postotak	broj	postotak
pothranjenost 14 - 18,49	94	0,30	25	0,37	26	0,33	45	0,26
normalna težina 18,5 - 24,99	5587	17,93	1424	21,07	966	12,36	3319	19,27
prekomjerna težina 25 - 29,99	13615	43,69	2928	43,31	3041	38,90	7916	45,97
debljina 30 - 80	11864	38,07	2383	35,25	3785	48,41	5940	34,49
broj bolesnika	37453		8783		9374		20175	
broj pregleda	56999		8805		14623		33571	
popunjenost	0,83198		0,76967		0,83401		0,85353	
	dijastolički krvni tlak							
	broj	postotak	broj	postotak	broj	postotak	broj	postotak
30 - 80	13607	57,87	4302	55,89	2584	55,32	7028	60,31
81 - 140	9908	42,13	3395	44,11	2087	44,68	4625	39,69
broj bolesnika	37453		8783		9374		20175	
broj pregleda	56999		8805		14623		33571	
popunjenost	0,62785		0,87635		0,49829		0,5776	
	sistolčki krvni tlak							
	broj	postotak	broj	postotak	broj	postotak	broj	postotak
80 - 130	9041	38,43	2907	37,76	1687	36,08	4651	39,91
131 - 240	14482	61,57	4792	62,24	2989	63,92	7003	60,09
broj bolesnika	37453		8783		9374		20175	
broj pregleda	56999		8805		14623		33571	
popunjenost	0,62807		0,87658		0,49883		0,57765	
	Guk - nt							
	broj	postotak	broj	postotak	broj	postotak	broj	postotak
do 6 (2,5 - 6)	4709	14,87	803	11,22	1008	14,32	2990	16,54
6 i više (6,01 - 25)	26957	85,13	6352	88,78	6033	85,68	15084	83,46
broj bolesnika	37453		8783		9374		20175	
broj pregleda	56999		8805		14623		33571	
popunjenost	0,84549		0,81464		0,75112		0,89586	
	Guk - pp							
	broj	postotak	broj	postotak	broj	postotak	broj	postotak
do 8 (2,5 - 8)	5310	21,50	859	22,18	1494	28,19	3041	19,10
8 i više (8,01 - 25)	19389	78,50	3014	77,82	3805	71,81	12879	80,90
broj bolesnika	37453		8783		9374		20175	
broj pregleda	56999		8805		14623		33571	
popunjenost	0,65947		0,44097		0,56529		0,7891	
	HbA1c							
	broj	postotak	broj	postotak	broj	postotak	broj	postotak
dobra (3,5 - 6,49) regulacija	6082	21,58	895	21,10	1138	19,03	4165	22,54
granična (6,5 - 7,49) regulacija	8453	29,99	1291	30,44	1680	28,09	5628	30,46
loša regulacija 7,5 - 16	13654	48,44	2055	48,46	3162	52,88	8682	46,99
broj bolesnika	37453		8783		9374		20175	
broj pregleda	56999		8805		14623		33571	
popunjenost	0,75265		0,48286		0,63793		0,91574	

Stupanj uhranjenosti (ITM; kg/m²)

Regulacija krvnog tlaka

Regulacija glikemije

Regulacija glikemije - HbA1c %


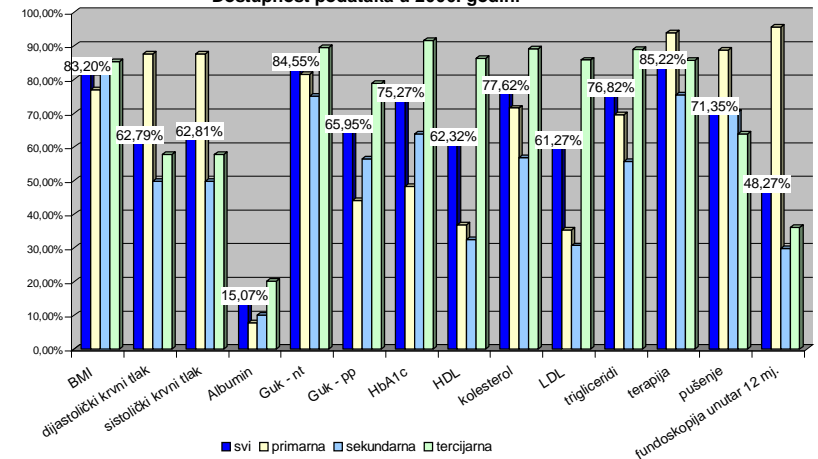
Tablica 3. Tablica frekvencija za 2006. godinu								
	svi		primarna		sekundarna		tercijarna	
Kolesterol								
	broj	postotak	broj	postotak	broj	postotak	broj	postotak
do 4,5 (0,5 - 4,49)	6284	21,62	846	13,46	1203	22,56	4352	24,22
4,5 i više (4,5 - 50)	22788	78,38	5440	86,54	4130	77,44	13615	75,78
broj bolesnika	37453		8783		9374		20175	
broj pregleda	56999		8805		14623		33571	
popunjenost	0,77623		0,7157		0,56891		0,89056	
LDL								
	broj	postotak	broj	postotak	broj	postotak	broj	postotak
do 2,5 (0,1 - 2,49)	6710	29,29	620	20,20	846	29,43	5350	30,92
2,5 i više (2,5 - 25)	16202	70,71	2450	79,80	2029	70,57	11954	69,08
broj bolesnika	37453		8783		9374		20175	
broj pregleda	56999		8805		14623		33571	
popunjenost	0,61175		0,34954		0,3067		0,8577	
HDL								
	broj	postotak	broj	postotak	broj	postotak	broj	postotak
do 1 (0,1 - 0,99)	2958	12,67	466	14,37	427	14,00	2097	12,06
1 i više (1 - 5)	20384	87,33	2777	85,63	2624	86,00	15296	87,94
broj bolesnika	37453		8783		9374		20175	
broj pregleda	56999		8805		14623		33571	
popunjenost	0,62323		0,36924		0,32547		0,86211	
Trigliceridi								
	broj	postotak	broj	postotak	broj	postotak	broj	postotak
do 1,7 (0,1 - 1,69)	13914	48,36	2394	39,21	2364	45,30	9386	52,29
1,7 i više (1,7 - 50)	14858	51,64	3712	60,79	2854	54,70	8564	47,71
broj bolesnika	37453		8783		9374		20175	
broj pregleda	56999		8805		14623		33571	
popunjenost	0,76822		0,69521		0,55665		0,88971	

Tablica 4. Dostupnost podataka u 2006. godini				
	svi	primarna	sekundarna	tercijarna
BMI	83,20%	76,97%	83,40%	85,35%
dijastolički krvni tlak	62,79%	87,64%	49,83%	57,76%
sistolčki krvni tlak	62,81%	87,66%	49,88%	57,77%
Albumin	15,07%	7,90%	10,17%	20,10%
Guk - nt	84,55%	81,46%	75,11%	89,59%
Guk - pp	65,95%	44,10%	56,53%	78,91%
HbA1c	75,27%	48,29%	63,79%	91,57%
HDL	62,32%	36,92%	32,55%	86,21%
kolesterol	77,62%	71,57%	56,89%	89,06%
LDL	61,27%	35,31%	30,72%	85,80%
trigliceridi	76,82%	69,52%	55,67%	88,97%
terapija	85,22%	93,92%	75,39%	85,75%
pušenje	71,35%	88,82%	70,27%	63,88%
fundoskopija unutar 12 mj.	48,27%	95,55%	29,92%	36,13%

Regulacija masnoća



Dostupnost podataka u 2006. godini



Tablica 5. Tablica deskriptivne statistike za 2006. godinu

		broj	aritmetička sredina	medijan	minimum	maksimum	donji kvartil	gornji kvartil	standardna devijacija	broj bolesnika	broj prijava	popunjenost
		svi	BMI	31160	29,17	28,6288	15,0551	79,5184	25,8645	31,8339	4,89	37453
dijastolički krvni tlak	23515		83,53	80	30	140	80	90	10,02	37453	56999	62,79%
sistolički krvni tlak	23523		141,80	140	80	240	130	150	19,42	37453	56999	62,81%
Albumin	5643		81,28	23	0,0007	1000	10	73	149,97	37453	56999	15,07%
Guk - nt	31666		8,64	8,1	2,5	24,8	6,7	10	2,81	37453	56999	84,55%
Guk - pp	24699		10,96	10,6	2,5	25	8,4	13,1	3,58	37453	56999	65,95%
HbA1c	28189		7,66	7,42	3,52	16	6,6	8,5	1,49	37453	56999	75,27%
HDL	23342		1,42	1,34	0,1	5	1,12	1,64	0,45	37453	56999	62,32%
Kolesterol	29072		5,44	5,3	0,86	50	4,6	6,11	1,44	37453	56999	77,62%
LDL	22947		3,28	3	0,03	396	2,38	3,66	7,44	37453	56999	61,27%
Trigliceridi	28772	2,13	1,72	0,1	49,31	1,2	2,49	1,83	37453	56999	76,82%	
primarna	BMI	6760	28,85	28,08	15,42	74,5	25,4114	31,566	5,06	8783	8805	76,97%
	dijastolički krvni tlak	7697	83,61	80	55	134	80	90	8,77	8783	8805	87,64%
	sistolički krvni tlak	7699	140,67	140	80	240	130	150	17,41	8783	8805	87,66%
	Albumin	694	55,98	17	0,0007	801	7,2	55,5	97,47	8783	8805	7,90%
	Guk - nt	7155	8,72	8,2	2,5	24,8	6,9	10	2,71	8783	8805	81,46%
	Guk - pp	3873	10,66	10,1	2,5	25	8,2	12,5	3,42	8783	8805	44,10%
	HbA1c	4241	7,75	7,4	3,7	15,2	6,6	8,6	1,64	8783	8805	48,29%
	HDL	3243	1,40	1,29	0,15	5	1,1	1,58	0,54	8783	8805	36,92%
	Kolesterol	6286	5,77	5,6	0,92	50	4,9	6,48	1,89	8783	8805	71,57%
	LDL	3101	4,72	3,2	0,08	388	2,63	3,9	19,86	8783	8805	35,31%
Trigliceridi	6106	2,31	1,9	0,1	44	1,33	2,64	2,04	8783	8805	69,52%	

Tablica 5. Tablica deskriptivne statistike za 2006. godinu

		broj	aritmetička sredina	medijan	minimum	maksimum	donji kvartil	gornji kvartil	standardna devijacija	broj bolesnika	broj prijava	popunjenost
sekundarna	BMI	7818	30,39	29,7458	15,3061	79,5184	26,9127	33,2479	5,26	9374	14623	83,40%
	dijastolički krvni tlak	4671	84,63	80	30	140	80	90	11,77	9374	14623	49,83%
	sistolički krvni tlak	4676	144,67	140	80	240	130	160	20,51	9374	14623	49,88%
	Albumin	953	61,55	20	0,1	967	10	50	120,90	9374	14623	10,17%
	Guk - nt	7041	8,85	8,3	2,5	23,8	6,8	10,3	2,98	9374	14623	75,11%
	Guk - pp	5299	10,72	10,1	2,6	25	7,7	13,1	4,00	9374	14623	56,53%
	HbA1c	5980	7,88	7,6	4,1	16	6,7	8,8	1,66	9374	14623	63,79%
	HDL	3051	1,38	1,3	0,2	4,9	1,1	1,6	0,43	9374	14623	32,55%
	Kolesterol	5333	5,44	5,3	0,86	44,06	4,51	6,1	1,44	9374	14623	56,89%
	LDL	2880	3,27	3	0,38	396	2,32	3,7	7,52	9374	14623	30,72%
Trigliceridi	5218	2,27	1,8	0,18	42,54	1,25	2,63	2,01	9374	14623	55,67%	
tercijarna	BMI	17220	28,74	28,3266	15,0551	61,942	25,6801	31,245	4,56	20175	33571	85,35%
	dijastolički krvni tlak	11653	83,03	80	30	140	80	90	10,01	20175	33571	57,76%
	sistolički krvni tlak	11654	141,41	140	80	240	130	150	20,12	20175	33571	57,77%
	Albumin	4055	90,33	26	1	1000	11	84	161,97	20175	33571	20,10%
	Guk - nt	18074	8,52	8,1	2,5	24,1	6,6	9,9	2,78	20175	33571	89,59%
	Guk - pp	15920	11,12	10,9	2,5	25	8,7	13,3	3,47	20175	33571	78,91%
	HbA1c	18475	7,57	7,4	3,52	16	6,58	8,4	1,39	20175	33571	91,57%
	HDL	17393	1,43	1,37	0,1	4,91	1,14	1,66	0,43	20175	33571	86,21%
	Kolesterol	17967	5,32	5,21	0,88	28,5	4,52	6	1,21	20175	33571	89,06%
	LDL	17311	3,09	2,96	0,03	308	2,35	3,61	4,16	20175	33571	85,80%
Trigliceridi	17950	2,03	1,64	0,13	49,31	1,13	2,38	1,71	20175	33571	88,97%	